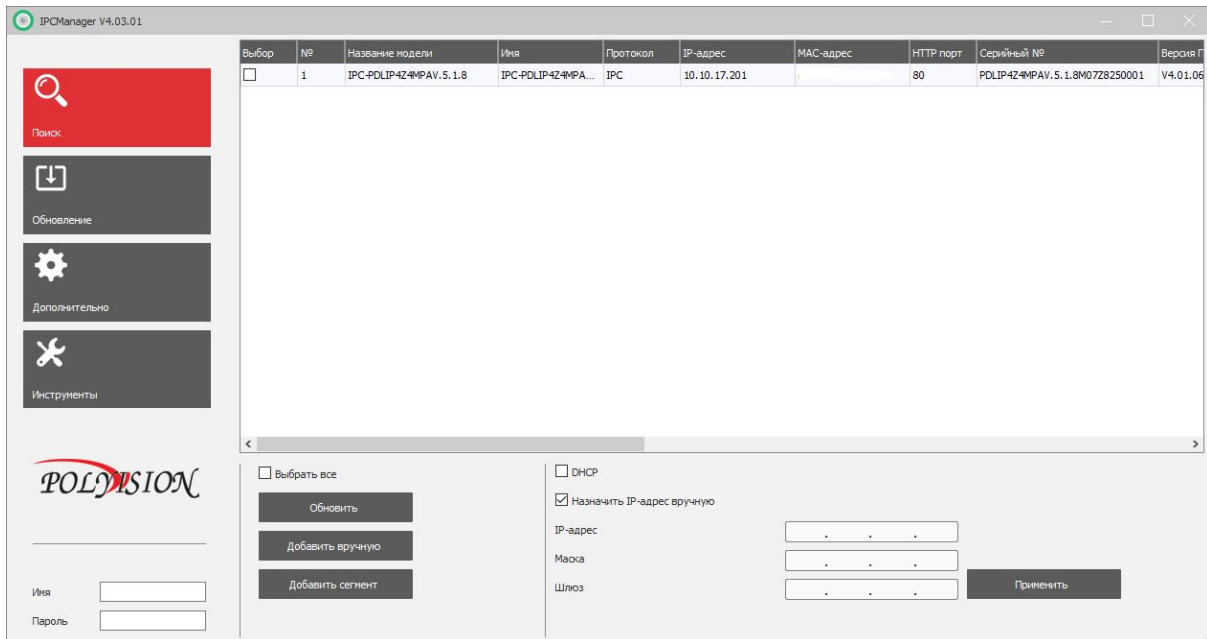


Описание

Программа **IPCManager** предназначена для предварительной настройки, обновления встроенного ПО устройства (прошивка), учета оборудования. Для камер серии v.5.x.x.



Обзор интерфейса

Поиск

Выбрать все - позволяет выбрать все устройства в списке (по нажатию правой кнопки в списке также доступно снятие выделения).

IP адрес/Маска/Шлюз - информация и присвоение новых настроек IP сети устройства

Обновить - поиск устройств в локальной сети и обновление списка.

Добавить вручную - ручное добавление устройства в список по известному IP.

Добавить сегмент - Позволяет добавить диапазон адресов в котором будет производится поиск.

№	Сегмент IP адресов	Порт
1	10.10.17.1 - 10.10.17.254	6000

IP-адрес: 192 . 168 . 0 . 1 по 254

Порт: 6000

Подтвердить Добавить Удалить

Применить - применение новых сетевых настроек.

DHCP - присваивает адрес устройством автоматически.

Назначить IP адрес вручную - присваивает ip адреса устройству. Если их несколько, то присваиваются адреса по порядку, с шагом +1.

Логин/Пароль - авторизация необходима для изменений настроек камеры.

При нажатии на устройство правой кнопкой мыши открывается меню которое дает вам доступ к:

Конфигурация камеры:

1. Изображение.
2. Видео и аудио.
3. Сеть.
4. Wi-fi.
5. Системная информация.
6. RTMP.

Архив - Дает возможность просмотреть локальный архив записи и снимков с устройства. А также скачать файл.

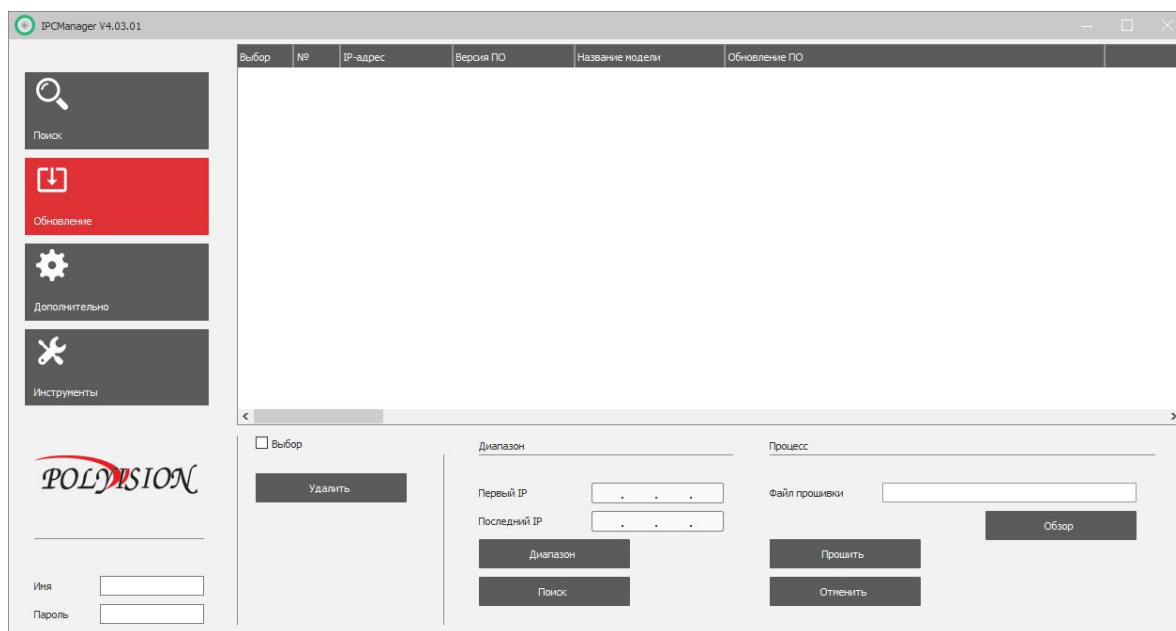
Открыть основной или доп. поток - просмотр видеопотока с камеры.

Восстановление пароля - предоставляет код необходимы для сброса пароля.

Экспорт списка - экспорт списка устройств с полной информацией в формате .CSV

Открыть в браузере - открывает web интерфейс камеры в браузере по умолчанию.

Обновление



Поиск - поиск устройств в локальной сети и обновление списка.

Диапазон - позволяет задать диапазон адресов для поиска.

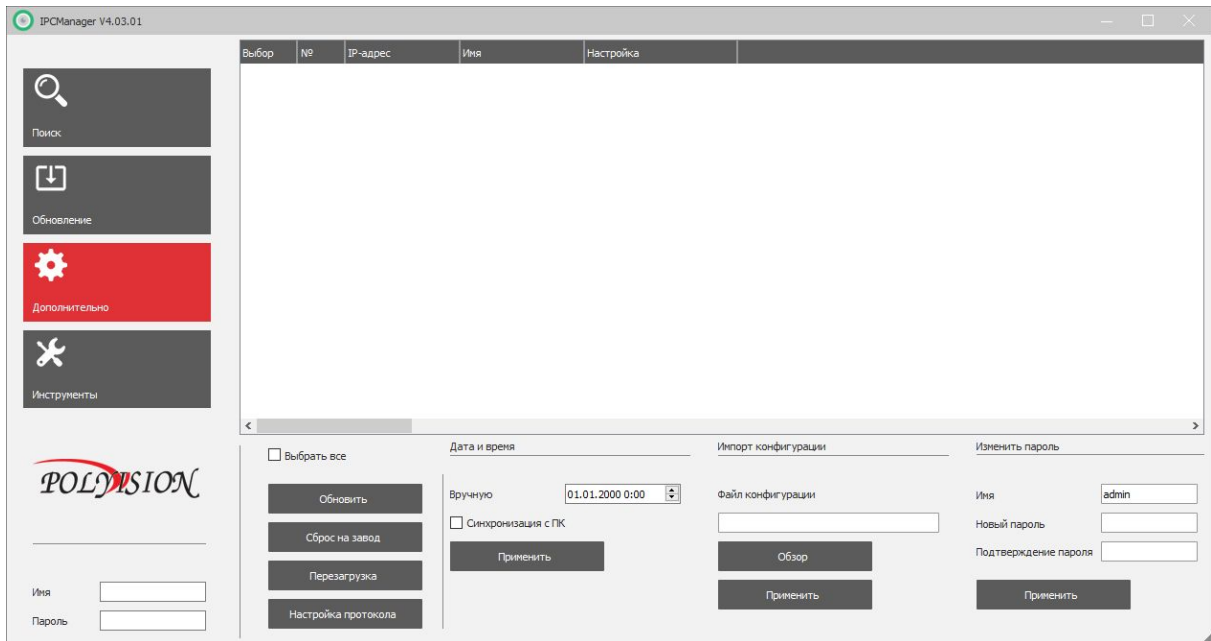
Удалить - удаляет устройство из списка.

Прошить - обновление прошивки выбранным файлом отмеченным устройствам.

Обзор - выбор файла прошивки.

Отмена - прервать процесс обновления (применять в крайнем случае).

Дополнительно



Обновить - поиск устройств в локальной сети и обновление списка.

Сброс на завод - сброс на заводские настройки выделенных устройств..

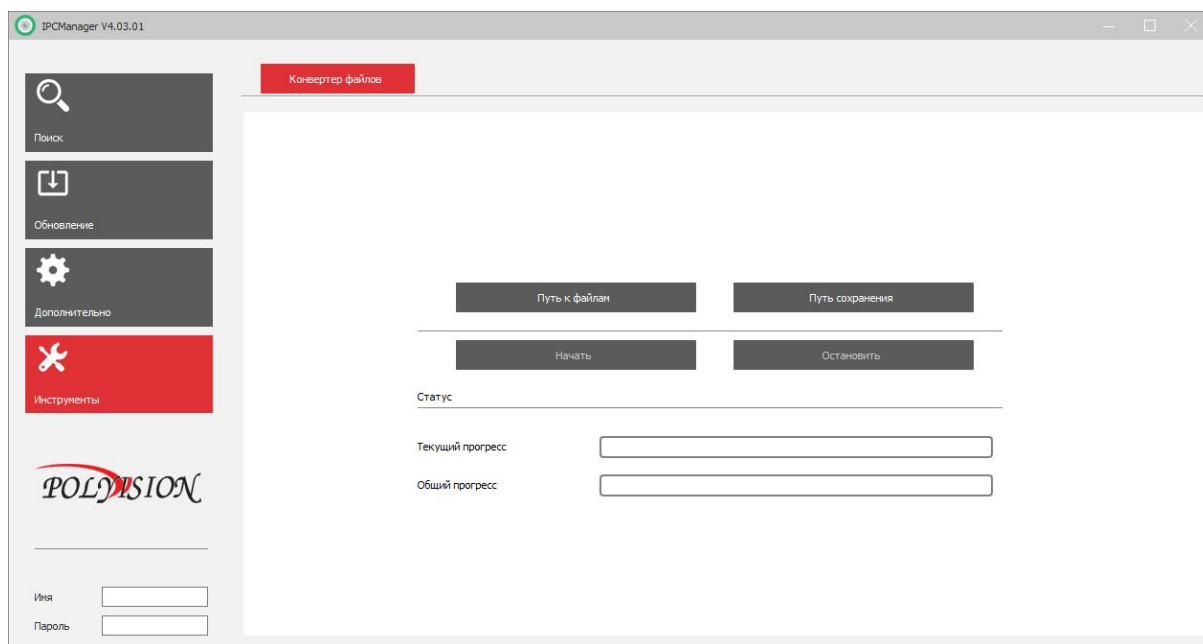
Перезагрузка - перезагрузить камеру.

Дата и время - позволяет выставить вручную или синхронизировать с ПК.

Импорт конфигурации - позволяет применить конфигурации к камере.

Изменить пароль - позволяет изменить текущий пароль.

Инструменты



Конвертор файлов:

1. **Путь к файлам** - выбор конвертируемого файла.
2. **Путь сохранения** - выбор места отконвертированного файла.
3. **Начать** - начать процесс конвертации.
4. **Остановить** - прервать процесс конвертации.